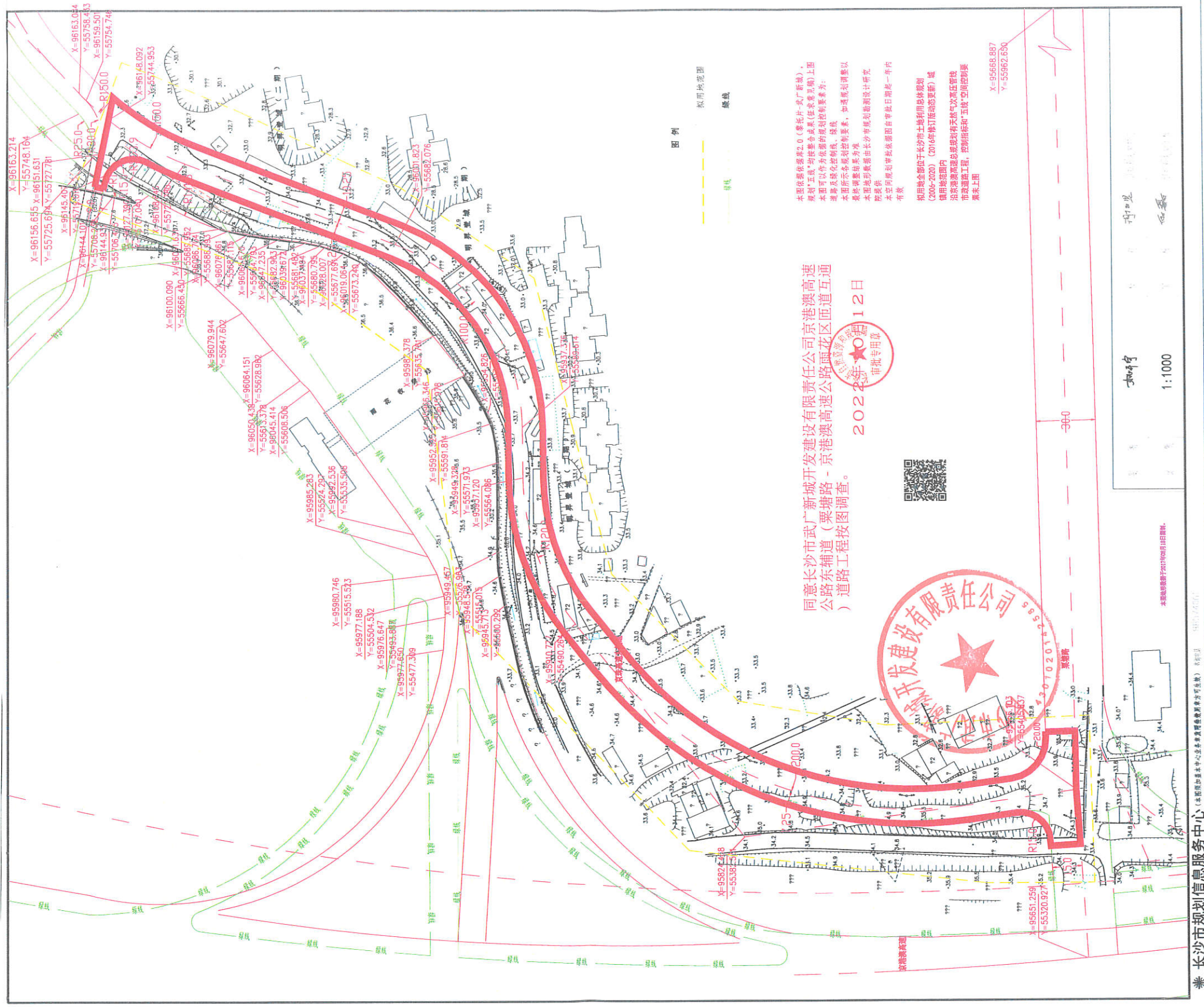


京港澳高速公路东辅道（栗塘路-京港澳高速公路） 雨花互通匝道）工程项目征收范围



同意长沙市武广新城开发建设有限责任公司京港澳高速公路东辅道（栗塘路-京港澳高速公路雨花区匝道互通）道路工程按图调查。

2022年10月12日
审核专用章



本图依据《湖南省2.0（委托片式广新编）规划“五线”均按配合成果（征求意见稿）上图...
本图可作为征地范围的规划控制要素...
本图所标注的征地要素，如遇规划调整...
本图由长沙市自然资源和规划局提供...
本图有效期为自发布之日起一年...
如有变更，以最新规划为准。

X=95658.887
Y=55962.630

设计	湖南
审核	湖南
制图	湖南
比例	1:1000